

ハードディスクデジタルレコーダー



500GB/1TB
HDD

4ch EDR-0440M
オープン価格

8ch EDR-0840M
オープン価格

16ch EDR-1640M
オープン価格

H.264 コーデックによる高画質・高圧縮・高レートの長時間録画

高画質&長時間録画

H.264 コーデックの採用により、ライブ映像・録画・ネットワーク監視で高画質な映像を実現。高効率圧縮により長時間録画が可能です。

簡単設定機能

録画したい日数にあわせて自動的に録画条件（解像度、録画フレーム、画質、録画モードなど）の設定が可能です。

バックアップ機能

USB メモリーや DVD-R、外付け HDD に動画映像及び静止画像をバックアップすることができます。

自動時刻合わせ (NTP)

ネットワーク上の NTP サーバーに接続し、DVR の時計を定期的に補正することができます。

メール通報機能

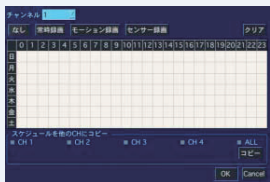
モーション検知やセンサー入力のイベント発生時に、イベント発生時の静止画像をメール通報が可能です。

遠隔地から監視・操作・設定

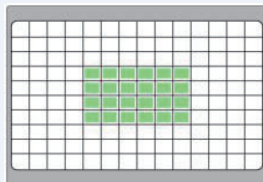
付属のクライアントソフトや Internet Explorer ブラウザで遠隔地からライブ映像の監視、PTZ カメラ及び DVR 操作・設定が可能。また、iPhone、Android 対応スマートフォンで外出先からライブ映像を監視することができます。

録画モード

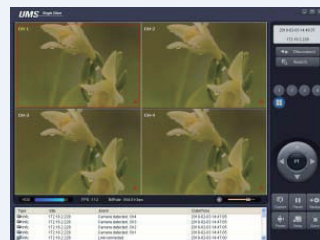
録画モードは、常時 / モーション / センサー入力 / スケジュール / 手動の 5 モードを用意。用途に応じた録画設定が可能です。



スケジュール録画設定画面



モーションエリア設定画面



UMS クライアント画面



UMS マルチクライアント画面

◆録画時間の目安 (EDR-0440M / D1 解像度 / 4ch / 常時録画の場合)

注) 録画時間は、監視環境により大幅に変化します。

解像度	録画画質	録画フレーム数(f/s)							
		30	25	20	15	10	7	5	1
D1 (704 × 480)	最高	4日	5日	6日	6日	7日	9日	10日	25日
	高	5日	6日	7日	8日	9日	11日	13日	32日
	中	7日	8日	10日	11日	13日	15日	17日	42日
	標準	8日	10日	12日	13日	15日	18日	20日	51日
	ネットワーク	10日	13日	15日	16日	19日	23日	26日	64日

仕様

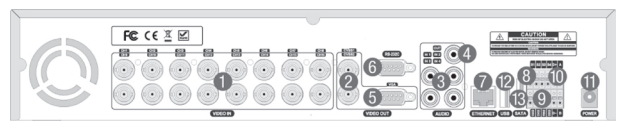
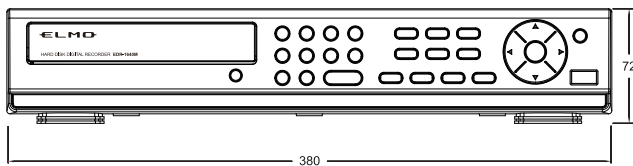
CODE : 2921-1

CODE : 2922-1

CODE : 2923-1

項目		EDR-0440M(4ch)	EDR-0840M(8ch)	EDR-1640M(16ch)	
映像	入力	4ch コンポジット 1.0Vp-p 75オーム	8ch コンポジット 1.0Vp-p 75オーム	16ch コンポジット 1.0Vp-p 75オーム	
	出力	1VGA・1CVBSメイン画面同時出力+1イベントスポット画面			
音声	入出力	4ライン入力・1ライン出力			
インターフェース	圧縮方式	G.711			
	メニュー表示	グラフィックユーザーインターフェース(GUI)			
ライブ画面表示	入力方法	マウス/リモコン/前面パネルのボタン			
	Video Lossチェック	対応			
録画	画面自動切換え	3 ~ 60秒			
	圧縮方式	H.264			
	解像度	CIF (352x240)	120fps	240fps	480fps
		Half D1 (704x240)	120fps	240fps	240fps
		D1 (704x480)	120fps	120fps	120fps
	録画画質グレード	5段階で選択可能			
	録画モード	常時/モーション/センサー/スケジュール/手動			
モーション検知	全画面/選択領域				
イベント前録画	15秒~20分				
イベント後録画	10 ~ 30秒/60秒				
再生	速度	1画面	~64倍速		
		マルチ画面	~32倍速	~16倍速	~8倍速
バックアップ	記録映像検索モード	タイムライン/イベント/キャプチャーリスト/ログ/日時指定			
	ファイル形式	JPEG/AVI/H264(独自の動画フォーマット)			
	保存メディア	USBメモリー/DVD-R/外付けHDD/ネットワーク			
保存装置	再生アプリケーション	汎用動画再生ソフト(AVI)・独自の動画再生ソフト(H264)			
	ハードディスク	インターフェース	SATA		
		容量	500GB	1TB	
S.M.A.R.T.	HDDエラーのチェックおよび報告				
アラーム	センサー入力	4入力 (NC/NO選択可能)			
	アラーム出力	1出力 (センサー、モーション、Video Loss時)			
シリアルポート	RS-232C	コンソール対応			
	RS-485	PTZカメラ対応			
ネットワーク	デュアルストリーム	CIF 60fps	CIF 120fps	CIF 240fps	
遠隔接続	PCクライアント	ライブ監視/データ検索・再生/バックアップ/PTZカメラコントロール			
	Webビューア	ライブ監視/データ検索・再生/バックアップ/PTZカメラコントロール			
	3Gモバイル監視	iPhone、Android対応			
その他	サマータイム	対応			
	ブザー音	Video Loss/HDDエラー			
	多言語	対応			
	ソフトウェアアップグレード方法	USBメモリー/ネットワーク経由の遠隔アップグレード			
	NTP (ネットワークタイムプロトコル)	対応			
	遠隔設定	対応			
一般仕様	動作温度	5~40°C			
	電源入力	DC 12V 5A			
	ユニット質量(梱包時の質量)	4.1Kg(6.2Kg)			
付属品	寸法(WxDxH)	380mm x 340mm x 72mm			
		クライアントCD、マウス、リモコン、乾電池、取扱説明書、ACアダプタ、電源ケーブル			

外観



- ①ビデオ入力 ②ビデオ出力 ③音声入力 ④音声出力 ⑤VGA出力 ⑥サービス用
- ⑦ネットワーク端子 ⑧センサー入力 ⑨RS-485端子 ⑩アラーム出力 ⑪電源入力
- ⑫USB端子 ⑬SATA端子 (使用できません)



注意

●正しく安全にお使いいただくため、ご使用前に必ず「取扱説明書」をよくお読みください。

水、湿気、湯気、ほこり、油煙等の多い場所に設置しないでください。火災、故障、感電などの原因となることがあります。

- 仕様及び価格は、変更することがありますのでご了承ください。
- 「ELMO」「FOCUS ON THE FUTURE」は、株式会社エルモ社の商標または登録商標です。
- その他、記載されている会社名/製品名は、各社の商標または登録商標です。



株式会社エルモ社
エルモソリューション販売株式会社
〒550-0014 大阪市西区北堀江3丁目12番23号 三木産業ビル7階
http://www.elmosolution.co.jp

- 営業統括本部
- 北海道営業部 〒001-0021 札幌市北区北21条西8丁目3番8号 バックスビル TEL.011-738-5811 FAX.011-738-5822
- 東北営業部 〒980-0023 仙台市青葉区北目町1番18号 ビースビル北目町4階 TEL.022-266-3255 FAX.022-266-3253
- 中国営業部 〒730-0041 広島市中区小町5番8号 ドルチェ2階 TEL.082-248-4800 FAX.082-248-4803
- 山陰オフィス 〒683-0853 鳥取県米子市市南三柳4-8-3 TEL.0859-31-3400 FAX.0859-31-3408
- 九州営業部 〒812-0039 福岡市博多区冷泉町2番8号 朝日プラザ祇園2階 TEL.092-281-4131 FAX.092-281-4133
- 首都圏営業本部 〒108-0073 東京都港区三田3丁目12番16号 山光ビル4階 TEL.03-3453-6471 FAX.03-3453-6479
- セキュリティ営業本部 〒108-0073 東京都港区三田3丁目12番16号 山光ビル4階 TEL.03-3453-6471 FAX.03-3453-6479
- 中部営業本部 〒467-0852 名古屋市長区瑞穂区明前町6番14号 TEL.052-811-5261 FAX.052-811-5142
- 近畿・四国営業本部 〒550-0014 大阪市西区北堀江3丁目12番23号 三木産業ビル7階 TEL.06-6541-0123 FAX.06-6541-0125
- 徳島オフィス 〒772-0017 徳島市撫養町立岩宇七枚8番地 TEL.088-678-9035 FAX.088-678-9036



地球に優しい大豆インクと再生紙を使用しております。このSOY INKマークは米国大豆協会承認マークです。



●当社の取り扱い製品は、すべてベルマークでお求めいただけます。